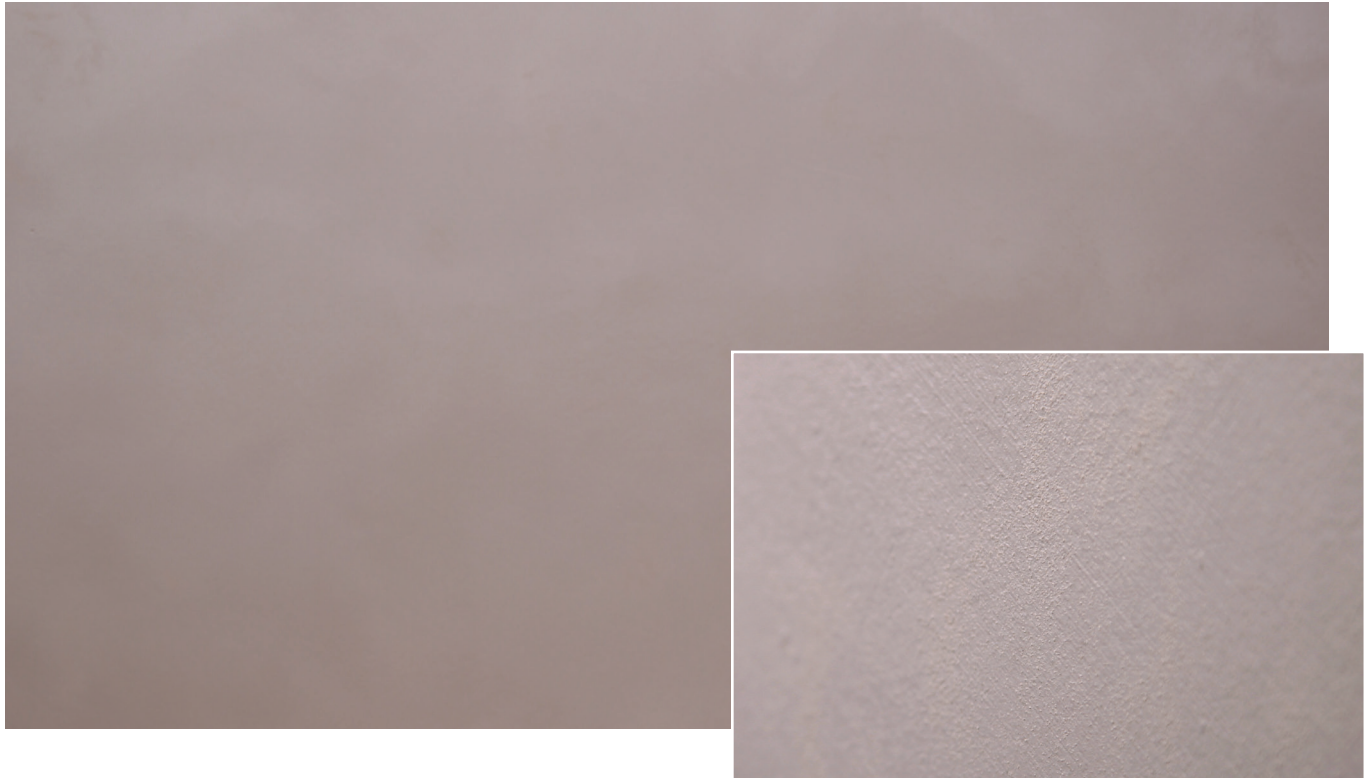


DecoLasur „Düne“



Wer im Vergleich zur neuen Gestaltungstechnik „Metallocryl Perle“ etwas zurückhaltendere matte Oberflächen darstellen möchte, ist mit dieser Kreativtechnik bestens beraten. Durch die Zugabe von Disbon 942 oder auf Wunsch auch 943 Mischquarz werden bei entsprechender Farbtonauswahl Eindrücke von verwehtem Sand vermittelt. Es entsteht eine Nesterbildung die gewollt Akzente setzt ohne zu aufdringlich zu sein. Das gewohnt gute Verarbeitungsgefühl geht dabei nicht verloren. Je nach Kundenwunsch kann hier auch mit Disbon 947 SlideStop in den verschiedenen Körnungen gearbeitet werden. Dabei ist zu beachten, dass der Glitzer-effekt nur unter Verwendung der DecoLasur Glänzend optimal unterstützt wird.

Material und Verbrauch:	<ul style="list-style-type: none"> • Caparol-Haftgrund (TI Nr. 658) 140 ml/m²/Arbeitsgang • DecoLasur Matt (TI Nr. 550) 130 ml/m²/Arbeitsgang • Disboxid 942 Mischquarz je nach Bedarf
Werkzeuge:	<ul style="list-style-type: none"> • Rolle • Pinsel • Ovalbürste
Untergrund:	Der Untergrund sollte mindestens die Anforderungen für Gipsuntergründe nach Qualitätsstufe Q3 erfüllen. Alle weiteren Untergründe sollten in Anlehnung an diese Qualitätsstufe vorbereitet werden.

DecoLasur „Düne“

1. Arbeitsgang:

Die Fläche wird zunächst deckend mit Caparol-Haftgrund im Farbton 3D Palazzo 85 gestrichen und mit einer Ovalbürste oder einem Tapetenwischer nachgebürstet.

2. Arbeitsgang:

Je nach Bedarf wird Disboxid 942 Mischquarz oder Disboxid 943 Einstreuquarz bis zu 30 Gew.-% mit DecoLasur Matt im Farbton 3D Ginster 115 vermischt und dann mit einer Bürste punktuell satt aufgetragen. Das noch feuchte Material wird direkt mit der Ovalbürste in alle Richtungen ausgebürstet. Hierbei kann man die Nesterbildung auf der Oberfläche durch den Quarzanteil in der Lasur und das Bürsten sehr gut steuern.

3. Arbeitsgang:

Bei Bedarf kann der 2. Arbeitsgang wiederholt werden, um die Oberfläche etwas gleichmäßiger und homogener zu gestalten.

Alternative: Eine belebtere Oberfläche erzielen Sie, wenn der 1. Arbeitsgang deckend mit Caparol Haftgrund, weiß, ausgeführt wird.

Bitte beachten Sie, dass dieses Kreativmerkblatt eine Zusammenfassung unserer Erfahrungen bei der Erstellung von dekorativen Techniken darstellt. Es entbindet Sie nicht von Ihrer Pflicht vor Arbeitsbeginn den Untergrund nach eigenem Wissen fachmännisch zu prüfen, zu bewerten und ggf. anderweitige Maßnahmen zu treffen. Bei der Verarbeitung sind die jeweils gültigen Technischen Informationen der zu verwendenden Produkte zu beachten. Diese finden Sie, ebenso wie diese Kreativmerkblätter, immer aktuell unter www.caparol.de. Dort können Sie auch die zugehörigen Kreativvideos ansehen.

Die vorgestellten Farbtöne sind lediglich als Empfehlungen zu betrachten. Individuelle Kundenwünsche können jederzeit Anwendung finden. Die abgebildeten Oberflächen sind drucktechnisch erstellt und können in der Farbigkeit zur Originalbeschichtung leicht abweichen. Daher ist eine Mustererstellung beim Kunden zwingend notwendig – auch, weil jeder Anwender eine andere Handschrift hat.