



CAPALAC ColorMatic VitoMat I

Lackieren wie die Profis



Qualität erleben.



CAPALAC ColorMatic VitoMat I

Das System zur Sprühdosenbefüllung

Mit dem System zur Sprühdosenbefüllung kann der Groß- und Facheinzelhandel seinem Kunden einen ganz besonderen Service bieten.

Es lassen sich alle lösemittelhaltigen Produkte der Programme Capalac und Capalac mix nach individuellem Bedarf in Sprühdosen abfüllen. Das System ist einfach in der Handhabung und kundengerecht.

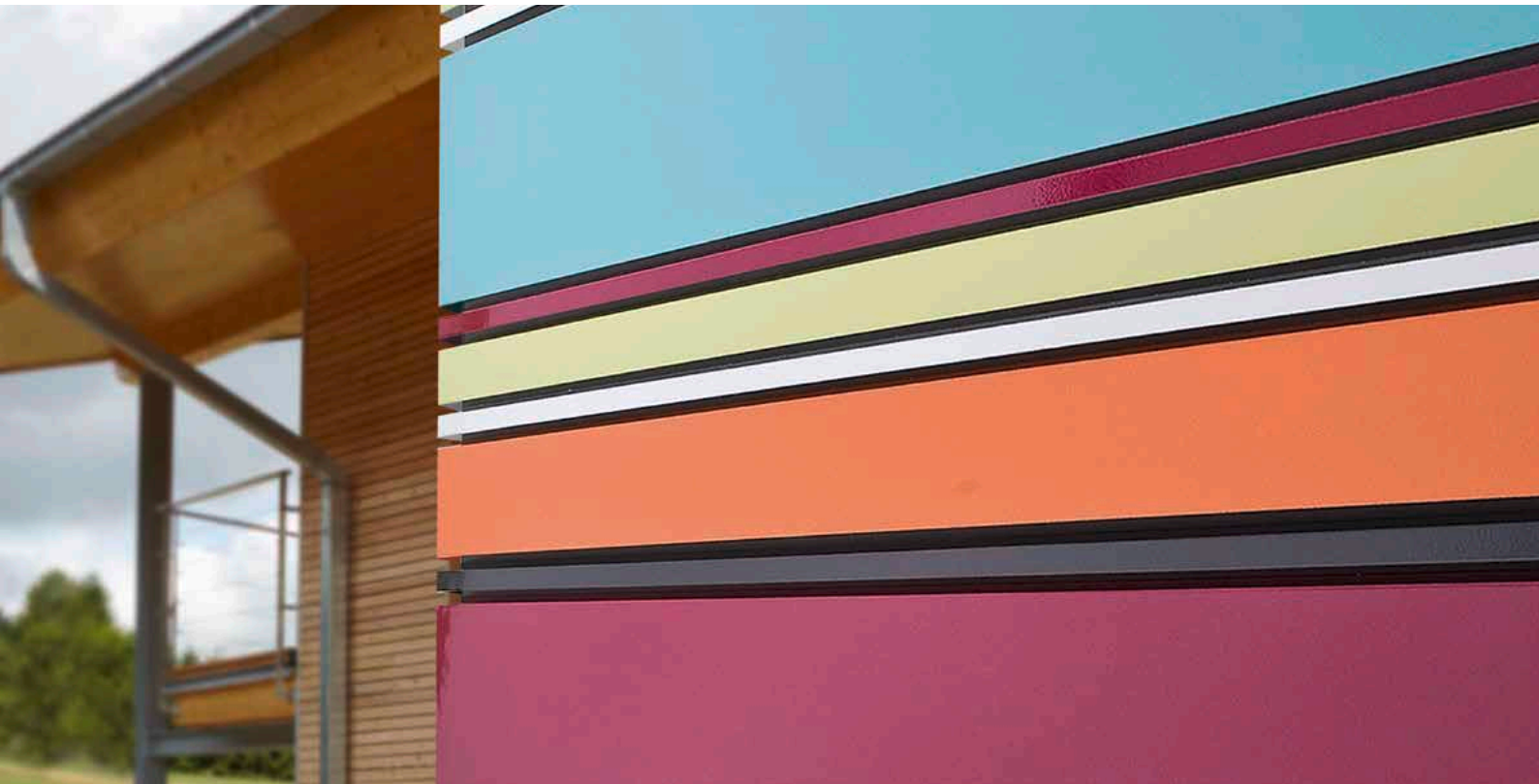
Durch das Lackieren per Sprühdose sind erstklassige Ergebnisse möglich, insbesondere bei schwer zugänglichen oder filigranen Bauteilen sowie beim Effektlack.



Die Abfüllstation

im Detail

- | | |
|----------------------|----------------|
| 1. Füllstandsanzeige | 7. CleanJector |
| 2. Kolben | 8. Pumpkolben |
| 3. Dosenaufnahme | |
| 4. Pumphandgriff | |
| 5. Zylinder | |
| 6. Senkventil | |



Montageanleitung



Montage vor der Inbetriebnahme

Der Pumphandgriff muss vor der Inbetriebnahme noch seitlich eingesetzt werden.



Montage des Pumpkolbens bei Verschleisserscheinung

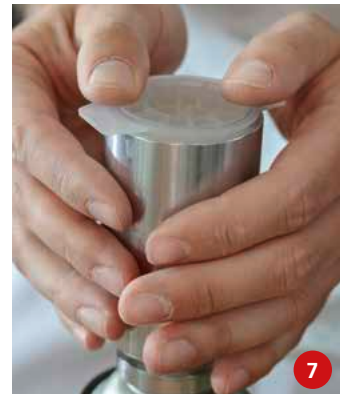
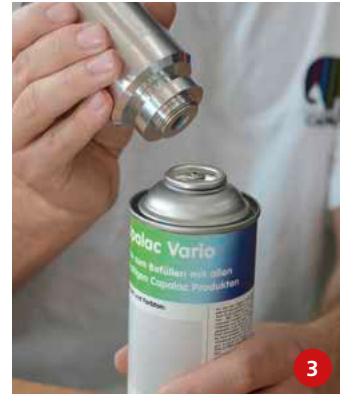
Aufgrund von Reibungen zwischen Kolben und Zylinder wird der Pumpkolben mit der Zeit abgenutzt. Durch diese Abnutzung kann Farbe seitlich austreten. Deshalb muss der Kolben regelmäßig ausgetauscht werden. Der Pumpkolben lässt sich durch ein Schraubsystem auswechseln.

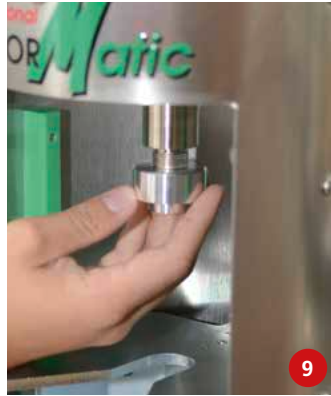


Original = Pumpkolben Metall
Ersatzteil = Pumpkolben Kunststoff

Befüllung einer Aerosoldose und Reinigung der Anlage

1. Bitte setzen Sie sich vor dem Beginn der Befüllung eine Schutzbrille auf.
2. Zuerst nehmen Sie den Deckel und den Sprühkopf der Dose ab und legen beides auf die Seite.
3. Schrauben Sie nun den Metalladapter auf den Zylinder.
4. Anschließend setzen Sie den Zylinder inklusive Metalladapter auf die Aerosoldose auf.
5. Einwegtrichter CleanJector in den Zylinder einsetzen.
6. Füllen Sie nun den Lack in den CleanJector.
7. Den Deckel des CleanJectors mit seinen Speichen nach oben zeigend bündig einbauen.





9



10



11

8. Öffnen Sie die Tür der Abfüllstation.
9. Metallkolben an das Gewinde schrauben.
10. Klemmen Sie nun dieses Konstrukt aus Aerosoldose und Zylinder in die Abfüllstation und versichern Sie sich, dass der Zylinder so platziert ist, dass der Pumpkolben zentral über dem Zylinder steht. Wird der Pumpkolben versetzt angebracht, kann er durch das Starten der Maschine beschädigt werden.
11. Schließen Sie jetzt bitte die Tür der Abfüllstation. Verriegeln Sie die Tür mit Hilfe des Drehknaufts.

Wichtig

Lassen Sie ca. 2 cm nach oben Luft im Zylinder, damit die Farbe beim Befüllungsvorgang nicht überläuft.

Einfache und schnelle Lackierung

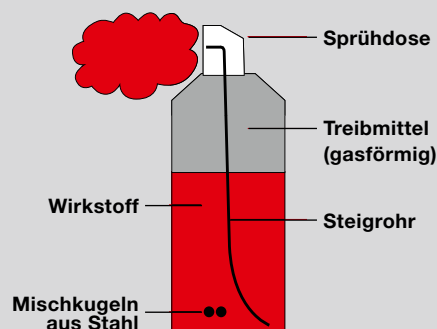


12. Achten Sie darauf, dass sich das Senkventil neben dem Pumphandgriff (auf der rechten Seite der Maschine) auf der Position „Oben“ befindet.
13. Beginnen Sie jetzt gleichmäßig mit dem Pump-handgriff zu pumpen, und zwar so lange, bis die Füllstandsanzeige rot ist.
14. Der Befüllungsprozess ist nun abgeschlossen. Weiteres Pumpen beschädigt die Maschine.
15. Stellen Sie das Senkventil in die Position „Unten“ und warten Sie, bis die Doseaufnahme in ihre alte Startposition zurückgekehrt ist, und stellen Sie das Senkventil anschließend wieder auf die Position „Oben“.
16. Öffnen Sie die Tür der Abfüllstation.
17. Jetzt können Sie die Sprühdose mit dem Zylinder aus der Abfüllstation entnehmen.
18. Entfernen Sie den Zylinder und den Metalladapter von der Sprühdose und reinigen Sie, falls erforderlich, die Sprühdose und auf alle Fälle den Zylinder, bevor die Farbverschmutzungen antrocknen können. Ebenso muss auch der Pumpkolben gereinigt werden.
19. Direkt nach dem Vorgang muss die Sprühdose ca. 2–3 Minuten kräftig geschüttelt werden, damit sich der Lack in der Dose nicht festsetzt und die Öffnung verstopft.
20. Der Befüllungs- und Reinigungsvorgang ist nun abgeschlossen und die Maschine steht für die nächste Befüllung bereit.



Wichtiger Tipp

Nachdem die Sprühdose abgetönt wurde, setzen Sie den Sprühkopf auf die Dose und drehen die Dose 180° auf den Kopf und sprühen kurz den Lackrest aus dem Steigrohr. Dadurch wird vermieden, dass sich der Lack am oberen Dosenrand des Steigrohrs festsetzt und die Dose verstopft.





CleanJector Einweg-Farbzylinder

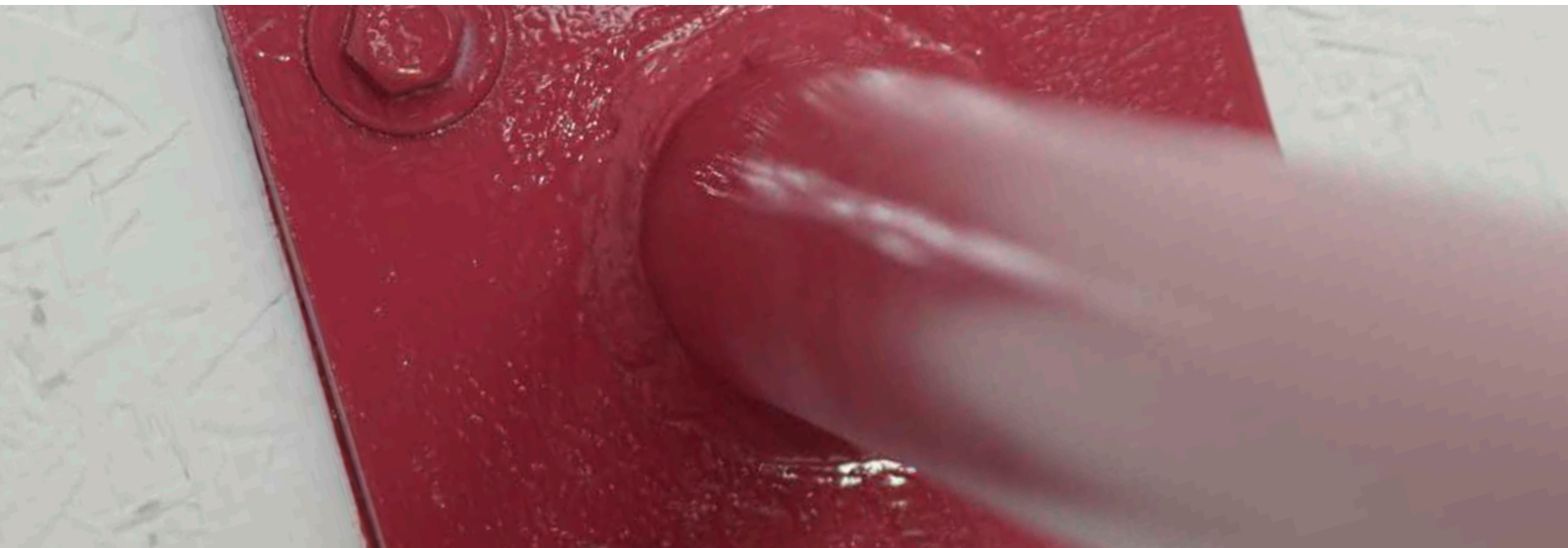
**Reinigungsfrei abfüllen mit dem cleveren
Einweg-Farbzylinder „CleanJector“**

Durch den Einsatz des CleanJectors entfällt die anschließende Reinigung des Abfüllzylinders von Farbresten. Der Vorteil: verkürzte Abfüllzeiten, schnellerer Farbwechsel, kein Verbrauch an Lösemitteln. Der zweiteilige CleanJector besteht aus einem Kunststoffdeckel und dem Kunststoff-Abfüllzylinder zum Einsetzen in den Metallzylinder.



Die saubere Lösung

Der zweiteilige CleanJector besteht aus einem Kunststoffdeckel und dem Kunststoff-Abfüllzylinder zum Einsetzen in den Metallzylinder.



Capalac Isolierspray

Stoppt Flecken schnell und sicher

Capalac Isolierspray ist ein schnell trocknender weißer Absperrgrund gegen durchschlagende Flecken. Es ist gleichermaßen für innen wie außen geeignet. Capalac Isolierspray bietet einen sicheren Schutz gegen durchfärbende Stoffe aus dem Anstrichuntergrund, darunter:

- Asphalt
- Teer
- Bitumen
- Rauch- und Rußflecken
- Wasserränder
- Farbstifte

Eigenschaften:

- Schnell trocknend
- Sicheres Ergebnis
- Vielseitig absperrend einsetzbar
- Überstreichbar
- Polystyrolverträglich
- Lösemittelhaltiges Kunstharz
- Leichte Verarbeitung durch Spraymaster-Griff (optional erhältlich)
- 400-ml-Spraydose – ausreichend für ca. 1,5 bis 2,0 m²

Untergrundvorbereitung:

Wasserränder und Salzausblühungen trocken abbürsten.

Beschichtung:

1. Vor Gebrauch Spraydose mindestens 30 Sekunden kräftig schütteln.
2. Isolierspray dünn im Kreuzgang spritzen und zwischen den Arbeitsgängen ca. 30 Minuten trocknen lassen. Unzureichende Trocknungszeiten können die Absperrwirkung beeinträchtigen. Besonders bei sehr dickschichtigen und langsam trocknenden Deckbeschichtungen kann es bei zu dünner Absperrschicht und Poren im Untergrund zur Fleckenbildung kommen.
3. Capalac Isolierspray 2- bis 3-mal auf die zu behandelnde Fläche aufsprühen.
4. Absperrwirkung durch Testfläche prüfen.
5. Nach dem Gebrauch Sprühdüse mit dem Düsenventil nach unten halten und Düse durch kurzes Sprühen reinigen.

Bitte beachten Sie:

Nach dem Aufbringen von Capalac Isolierspray ist eine nachfolgende Beschichtung erforderlich. Weitere Informationen hält die TI Nummer 009 für Sie bereit
siehe Homepage www.caparol.de

Holzinhaltstoffe sind natürliche Farb- und Gerbstoffe im Holz. Beim Überstreichen mit wasser verdünnbaren Farben kommt es zum „Durchschlagen“ und zu unschönen Verfärbungen.



Fett- und Dunstflecken, wie sie in der Küche entstehen, können für nachfolgende Beschichtungen zum Problem werden. Daher zunächst abwaschen und mit Isolierspray behandeln.



Nikotin- und Rußflecken sind besonders hartnäckig. Auch hier gilt: so weit wie möglich abwaschen und mit Isolierspray behandeln.



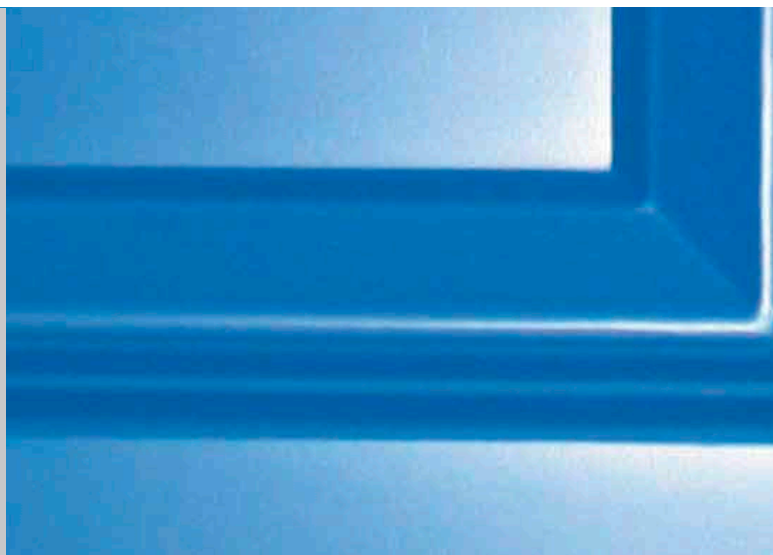
Graffiti und Wachsstifte lassen sich nur schwer überarbeiten. Doch mit Capalac Isolierspray lösen Sie das Problem dauerhaft.



Wasserflecken, wie sie häufig nach einem Wasserschaden auftreten, können ebenfalls mit Isolierspray behandelt werden, um ein späteres Durchschlagen zu verhindern.



**Praktische
400-ml-
Spraydose**



Capalac 2K Vario

Einfach professionell lackieren

Die Capalac 2K Vario ist eine individuell befüllbare Lackspraydose für die professionelle Anwendung. Die geeigneten Lacke aus dem Capalac-Programm können dabei über ColorExpress abgetönt werden. Eine aufwendige Reinigung von Spritzgeräten entfällt. Die sehr variable FlexJet-Düse passt sich nahezu jeder Anwendungssituation an. Für eine optimale und ergonomische Handhabung auch über längere Zeiträume ist ein ansteckbarer Pistolengriff mit Abzugshebel erhältlich.

Die Capalac 2K Vario eignet sich für folgende Capalac-Produkte:

- Capalac SuperWeiß/SeidenWeiß
- Capalac BaseTop/Gloss
- Capalac Hochglanz-/Seidenmatt-Buntlack
- Capalac EffektLack
- Capalac Venti
- Capalac Heizkörperlack/Fußbodenlack
- Capalac Kunstharz-Klarlack glänzend/seidenmatt

Eigenschaften:

- Einfache, zeitsparende und rationelle Verarbeitung
- Sehr gutes Spritzbild
- Ideal für die Spotlackierung (Reparaturlackierung)
- Schnellere Durchhärtung, bessere Chemikalienbeständigkeit und höhere Schlag- und Kratzfestigkeit durch PU-Härter
- Schnelle Verfügbarkeit einer nahezu unbegrenzten Farbtonvielfalt über die ColorExpress Abtönttechnik
- 400-ml-Sprühdose (300 ml vorbefüllt)

Geeignete Untergründe und Untergrundvorbereitung:

Bitte beachten Sie die Hinweise bzgl. Untergründen und Grundierungen in den jeweiligen Technischen Informationen der abgefüllten Capalac-Produkte.

Vorbereitung für das Spitzen:

1. Den Capalac Alkydharzlack auf der ColorExpress Abtönanlage im gewünschten Farbton mischen.
2. Für jede Sprühdose 100 ml Lack über die Capalac ColorMatic VitoMat I Abfüllmaschine abfüllen.
3. Dose zuerst mindestens 2 Minuten gründlich schütteln. Die Metallkugel muss hörbar sein.
4. Die Schutzkappe am Dosenboden entfernen und den Stift mit Hilfe des eingelegten Ringes bis zum Anschlag herausziehen.
5. Durch anschließende 360°-Drehung des Ringes wird der Härter freigesetzt.
6. Durch kräftiges Schütteln der Dose werden Härter und Lack im richtigen Mischungsverhältnis vermischt.

Bitte beachten Sie:

Bitte beachten Sie die Technische Information des jeweils abgefüllten Lackes, insbesondere die Sicherheitshinweise.



Die Capalac 2K Vario Lackspraydose ist mit Treibgas und Capalac PU-Härter vorbefüllt. Mit der Capalac ColorMatic VitoMat I Abfüllmaschine kann die Capalac 2K Vario Lackspraydose dann mit Lacken aus dem Capalac-Programm im gewünschten Farbton individuell befüllt werden.



Praktische
400-ml-
Spraydose

Sicherheitsrelevante Gefahrenhinweise



Bitte beachten Sie folgende Hinweise zum Betrieb:

1. Die Bedienung der Abfüllstation ist nur durch unterwiesene Personen gestattet.
2. Die Abfüllstation ist vor direkter Sonneneinstrahlung geschützt aufzustellen.
3. Zündquellen sollten von der Abfüllstation ferngehalten werden – nicht rauchen.
4. Ohne eine ausreichende Lüftung ist die Bildung von explosionsfähigen Dämpfen/Luftgemischen möglich.

Zubehör



Strichzieher
Rundstrahl, besonders geeignet zum nebelarmen Ziehen von Strichen mit Capalac Hochglanz- oder Seidenmatt-Buntlacken

Artikelnummer
790781



High Volume
Rundstrahl, besonders geeignet für thixotrope und gröbere Lacke

Artikelnummer
790780



Standard
Rundstrahl, ideal für die meisten Anwendungen und Lacke

Artikelnummer
790784



Profi
Flachstrahl, verstellbar zum professionellen Spritzen der meisten Lacke bei Flächen

Artikelnummer
790782



Spraymaster Plastik
1 VE = 1 Stück

Artikelnummer
780009



Spraymaster Metall*
1 VE = 1 Stück

Artikelnummer
813235

Beide Spraymaster sind einzeln erhältlich.



Vorbefüllte Sprühdose
1 VE = 12 x 400 ml

Artikelnummer
780008



Vorbefüllte Sprühdose
1 VE = 12 x 400 ml

Artikelnummer
848215



CleanJector mit Adapter
Einwegtrichter, für sauberes Arbeiten**

Artikelnummer
881976



Zylinder zur Abfüllung mit Adapter

Pumpkolben Plastik zur Abfüllung

Zubehör-Set Artikelnummer
846503

* Nicht für den Sprühkopf „Profi“ geeignet.

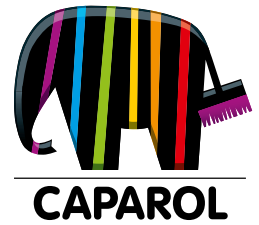
** Zur Nutzung des CleanJectors muss die Anlage einmalig umgerüstet werden. Hierfür wird das CleanJector Starterset mit der Artikelnummer 881978 benötigt.

CAPAROL Farben Lacke Bautenschutz GmbH

Roßdörfer Straße 50 · D-64372 Ober-Ramstadt

Telefon: 06154 71-0 · Telefax: 06154 71-1391

Internet: www.caparol.de · E-Mail: info@caparol.de



Mehr zu unseren weltweiten Standorten erfahren Sie unter www.caparol.de/standorte

Haben Sie Fragen? Wir beraten Sie gerne:

KundenServiceCenter

Telefon: 06154 71-1710 · Telefax: 06154 71-1711

E-Mail: kundenservicecenter@caparol.de

Sie interessieren sich für Lasuren von Caparol?

Dann profitieren Sie auch von diesen Informationsmaterialien:



Gut geschützt, faszinierend schön

Broschüre Lacke und Lasuren

Best.-Nr. 862013

www.caparol.de/gut-geschuetzt



Holzlasuren und Holzfarben

Broschüre

Best.-Nr. 888532

www.caparol.de/holzlasuren-holzfarben



LackChamp

Farbtonblock – Farbtoneauswahl für Lacke

Best.-Nr. 702415

www.caparol.de/gestaltung-lack



Capalac und Capacryl

Farbtonkarte für Standardfarbtöne

Best.-Nr. 812775

www.caparol.de/gestaltung-capalac-capacryl