

Prüfbericht

2007/72-6

Prüfauftrag

**Bestimmung der
Wasserdampf-Diffusionsstromdichte**

Auftraggeber

**CAPAROL Farben Lacke Bautenschutz
GmbH & Co KG
Roßdörfer Straße 50
64354 Ober-Ramstadt**

Prüfgegenstand

**Histolith Emulsionsfarbe
Chargen-Nr. 3418340067**

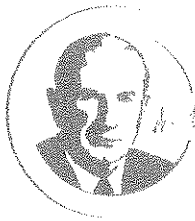
Datum des Prüfberichtes

24.01.2007

Dieser Prüfbericht umfasst

3 Seiten

Anlagen



Dr. Robert Murjahn

Hinweis: Die ermittelten Werte liegen an der versuchstechnisch bedingten Nachweisgrenze des Verfahrens, diese sind deshalb mit einer Unsicherheit in der gleichen Größe behaftet.

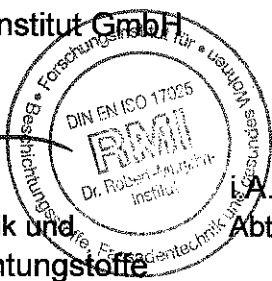
Einteilung nach DIN EN 1062-1 Tabelle 4			
Klasse		Anforderung	
		V (g/m ² d)	s _d (m)
V ₀		Keine Anforderung	
V ₁	Hoch	> 150	< 0,14
V ₂	Mittel	≤ 150	≥ 0,14
		> 15	< 1,4
V ₃	Niedrig	≤ 15	≥ 1,4

Die Prüfergebnisse beziehen sich ausschließlich auf die untersuchten Proben. Eine auszugsweise Veröffentlichung dieses Prüfberichtes ist nur mit schriftlicher Genehmigung des Dr. Robert-Murjahn-Institutes gestattet.

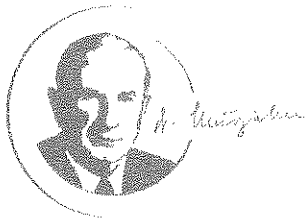
Ober-Ramstadt, den 24.01.2007

Dr. Robert-Murjahn-Institut GmbH

Dr. Dirk Then
Leiter Abteilung Analytik und
Meßtechnik Beschichtungstoffe



Dr. A. Reinhard Michel
Abt. Analytik und Meßtechnik Beschichtungstoffe



Inhaltsverzeichnis

- | | |
|---|---|
| 1. Vorgang | 2 |
| 2. Bestimmung der Wasserdampf-Diffusionsstromdichte (s_d -H ₂ O Wert) | 2 |

1. Vorgang

Dieser Prüfbericht ersetzt Prüfbericht Nr. 20016179.

2. Bestimmung der Wasserdampf-Diffusionsstromdichte (s_d -H₂O Wert) nach DIN EN 1062-1

2.1. Prinzip der Prüfung

Die Wasserdampf-Diffusionsstromdichte wird mit Messzellen bestimmt, die eine gesättigte Lösung von Ammoniumdihydrogenphosphat enthalten und die mit dem zu prüfenden Produkt, mit dem ein poröser Untergrund beschichtet wurde, abgeschlossen sind. (Die Prüfkörper wurden vor der eigentlichen Messung einer Konditionierung nach DIN EN 1062 Teil 11 unterworfen). In der Messzelle stellt sich eine rel. Feuchte von 93 % ein. Die Prüfung findet in einem klimatisierten Raum statt, in dem die Temperatur konstant bei 23 °C und die Luftfeuchte bei 50 % gehalten wird. Die Messzellen werden in festen Zeitabständen gewogen, und die Wasserdampf-Diffusionsstromdichte wird aus deren Massenänderung bestimmt.

2.2. Prüfergebnis

Probe	Trockenschichtdicke [μm]	s_d -H ₂ O [m]	Einstufung nach DIN EN 1062-1
1	165	0,02	Klasse V ₁ ($V > 150 \text{ g/m}^2\text{d}$) (s_d -H ₂ O < 0,14 m) Hohe Wasserdampf- Diffusionsstromdichte
2	165	0,02	
3	180	0,02	
Mittelwert	170	0,02	

V: Wasserdampf-Diffusionsstromdichte

s_d : Diffusionsäquivalente Luftschichtdicke