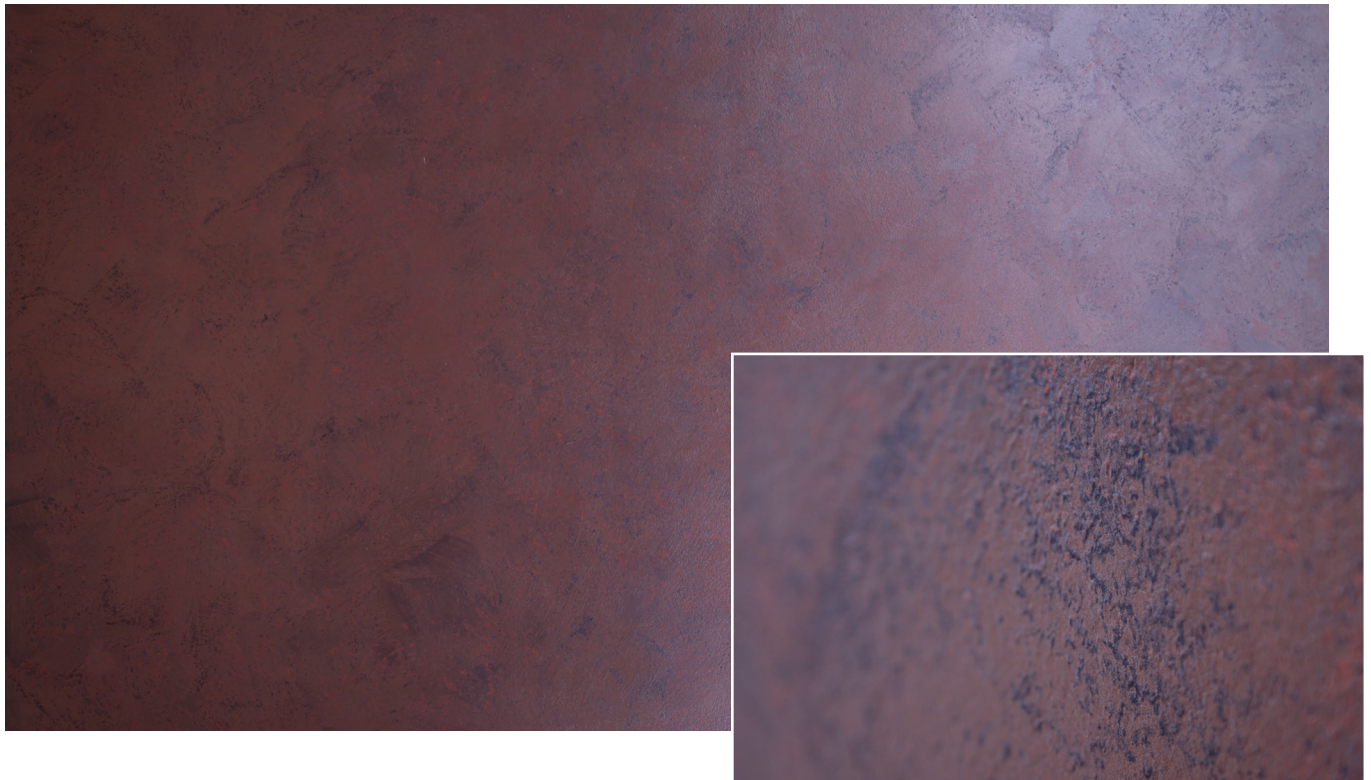


# ArteLasur Color „Vintage“



Jeder der einmal mit Lasuren gearbeitet hat, wird an dieser Fläche nicht nur verarbeitungseitig sondern insbesondere optisch seine Freude haben. Die dunkel metallisch schimmernde Oberfläche begeistert durch ihre Vielfarbigkeit und lässt Rückschlüsse auf eine kupfer-/bronze-farben schimmernde Patina zu. Hier wird dem Trend hin zu verwitterten Vintage-Oberflächen Rechnung getragen und Ihnen gleichzeitig eine besonders einfache Ausführung garantiert.

Material und Verbrauch:	<ul style="list-style-type: none"> <li>• CapaTrend Schwarz (TI Nr. 343)</li> <li>• ArteLasur Color Livorno (TI Nr. 900)</li> <li>• ArteLasur Color Ferrara (TI Nr. 900)</li> <li>• Metallocryl Interior (TI Nr. 811)</li> </ul>	<p>ca. 180 ml/m<sup>2</sup>/Arbeitsgang</p> <p>ca. 90–110 ml/m<sup>2</sup>/Arbeitsgang</p> <p>ca. 90–110 ml/m<sup>2</sup>/Arbeitsgang</p> <p>ca. 90–110 ml/m<sup>2</sup>/Arbeitsgang</p>
Werkzeuge:	<ul style="list-style-type: none"> <li>• Rolle</li> <li>• Pinsel</li> <li>• Ovalbürste</li> <li>• ArteTwin Kelle</li> </ul>	
Untergrund:	Der Untergrund sollte mindestens die Anforderungen für Gipsuntergründe nach Qualitätsstufe Q3 erfüllen. Alle weiteren Untergründe sollten in Anlehnung an diese Qualitätsstufe vorbereitet werden.	

# ArteLasur Color „Vintage“

## 1. Arbeitsgang:

Die Fläche wird zunächst mit einer kurzflorigen Walze deckend mit CapaTrend Schwarz gestrichen und anschließend mit einer Ovalbürste nachgebürstet.

## 2. Arbeitsgang:

ArteLasur Color Livorno, ArteLasur Color Ferrara und Metallocryl Interior (Amber 10 MET) werden in einem sauberen Gebinde zu je einem Teil miteinander vermischt. Anschließend wird das Material mit der Ovalbürste satt auf die Fläche aufgelegt.

Nach kurzer Abluftzeit (je nach Saugfähigkeit des Untergrundes und der jew. Objektbedingungen 10–30 Min.) wird die gesamte Fläche mit der ArteTwin Kelle in kleinen diagonalen Schlägen noch einmal unter leichtem Druck abgezogen. Hier werden die farbigen Partikel der ArteLasur Color leicht zerdrückt und geben der Fläche eine zusätzliche Lebendigkeit.

## 3. Arbeitsgang (alternative Anwendung):

Bei Bedarf kann der 2. Arbeitsgang erneut ausgeführt werden. Dies verleiht der Fläche eine höhere Brillanz und steigert den metallischen Glanz. Die gesamte Oberfläche wird homogener, wobei der schwarze Untergrund in seiner Wirkung abnimmt.

Bitte beachten Sie, dass dieses Kreativmerkblatt eine Zusammenfassung unserer Erfahrungen bei der Erstellung von dekorativen Techniken darstellt. Es entbindet Sie nicht von Ihrer Pflicht vor Arbeitsbeginn den Untergrund nach eigenem Wissen fachmännisch zu prüfen, zu bewerten und ggf. anderweitige Maßnahmen zu treffen. Bei der Verarbeitung sind die jeweils gültigen Technischen Informationen der zu verwendenden Produkte zu beachten. Diese finden Sie, ebenso wie diese Kreativmerkblätter, immer aktuell unter [www.caparol.de](http://www.caparol.de). Dort können Sie auch die zugehörigen Kreativvideos ansehen.

Die vorgestellten Farbtöne sind lediglich als Empfehlungen zu betrachten. Individuelle Kundenwünsche können jederzeit Anwendung finden. Die abgebildeten Oberflächen sind drucktechnisch erstellt und können in der Farbigkeit zur Originalbeschichtung leicht abweichen. Daher ist eine Mustererstellung beim Kunden zwingend notwendig – auch, weil jeder Anwender eine andere Handschrift hat.