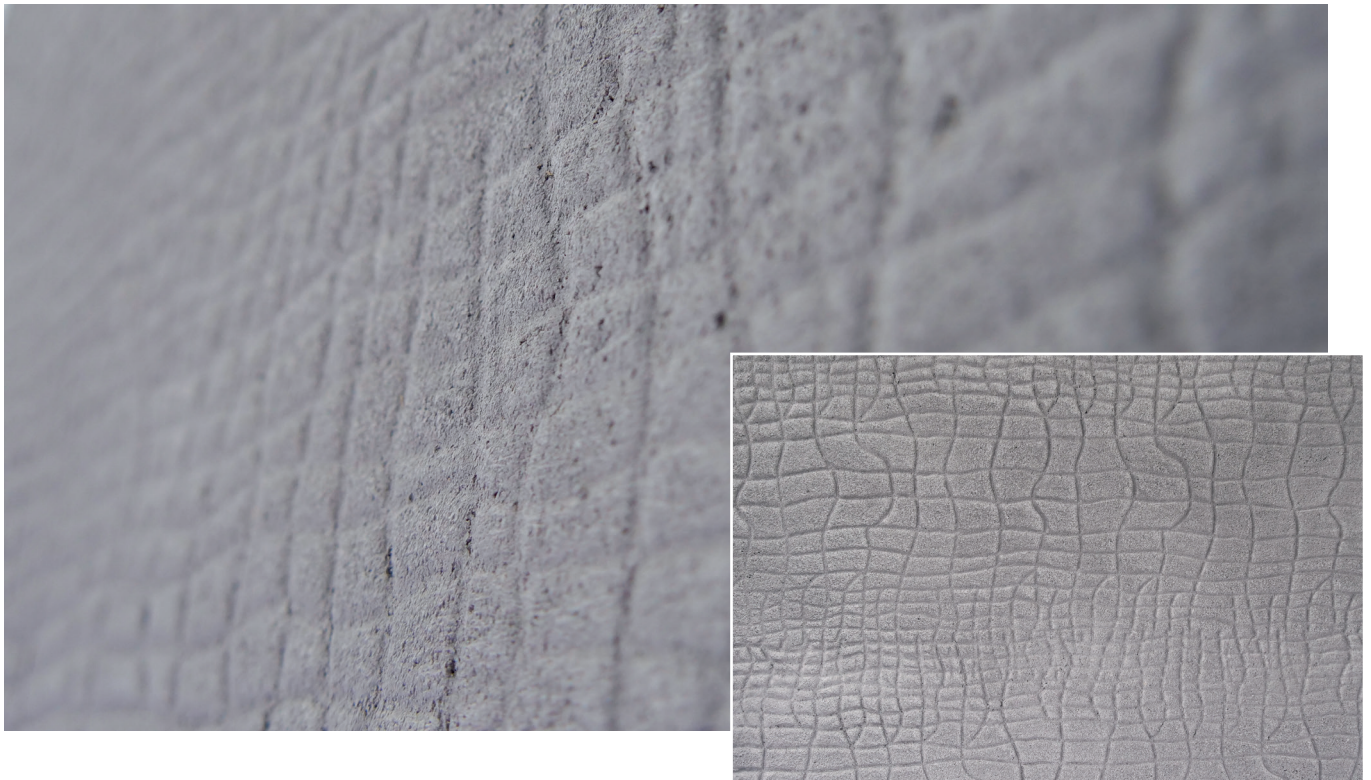


# Capatect Kreativtechnik

## Cocodrillo (Krokodilhaut-Optik)



**Bei der Gestaltung von modernen Gebäuden liegen unterschiedlichste Strukturen und Optiken im Trend. Die Kreativtechnik „Cocodrillo“ gibt Ihnen die Möglichkeit, eine Krokodilhaut-Optik nachzustellen – sozusagen, die Handtasche für die Fassade. Durch Variation in der Verarbeitung und Farbgebung besteht ein individueller Gestaltungsspielraum.**

Untergrund:	Als Untergrund dienen die mineralischen Capatect Fassadensysteme (ein mineralisches Wärmedämmverbundsystem oder Putzsysteme für monolithische Bauweisen). Der Aufbau des Capatect Fassadensystems ist immer in Abhängigkeit des Hellbezugs- und TSR-Wertes getroffen zu treffen.
Material und Verbrauch:	<ul style="list-style-type: none"> <li>• Capatect Modellier- und Spachtelputz 134</li> <li>• Capatect ArmaReno 700 - ca. 3,5 kg/m<sup>2</sup>/Arbeitsgang</li> <li>• Histolith AntikLasur z.B. die beiden Farbtöne Ferro 45 und 35 ca. 100 – 150 ml/m<sup>2</sup>/Arbeitsgang (Farbgebung ist variabel)</li> </ul> <p>Exakten Materialbedarf durch Probebeschichtung am Objekt ermitteln.</p>
Werkzeuge:	<p>(1) Zahntraufel 8x8 mm (WD-Art. 4086-004695)                  (2) Flächenrakel (WD-Art. 4086-004724)                  ( ) Strukturwalze „Cocodrillo“                  (3) Lasurbürste (WD-Art. 4001-000086)                  (4) Hydroschwamm (WD-Art. 4086-001772)</p>

# Capatect Kreativtechnik

## Cocodrillo (Krokodilhaut-Optik)

### 1. Arbeitsgang

Capatect Modellier- und Spachtelputz 134 oder Capatect ArmaReno 700 mit 8x8 mm Zahntraufel auf die durchgetrocknete Armierungsmasse aufziehen und mit der Flächenrakel abglätten. Nach anschließender Ablüftungszeit von ca. 1h die Oberfläche mit der Strukturwalze in gleichbleibender Laufrichtung abrollen. Die Trocknung der 1. Lage von ca. 24h beachten.

### 2. Arbeitsgang

Mit der Lasurbürste die hellere der beiden Lasuren auftragen.  
Nach Ablüftung des Anstrichs die Oberfläche leicht mit Hydroschwamm abziehen und ca. 24h (je nach Witterungsverhältnissen) trocknen lassen.

### 3. Arbeitsgang

Mit der Lasurbürste die zweite, dunklere Lasuranstrich ebenfalls auf die Oberfläche aufbringen.  
Nach kurzer Ablüftung des Anstrichs die Oberfläche leicht mit dem Hydroschwamm verschlichten.

Zur Gestaltung der Cocodrillo-Oberfläche mit Lasur empfehlen wir folgenden Lasuransatz:  
1 Teil Histolith AntikLasur + 1 Teil Rohlasur (aus 2 Teilen Histolith Silikat-Fixativ und 1 Teil Wasser)

### Hinweise und Tipps

Wir empfehlen diese Optik auf begrenzten Flächen als Highlight und Blickfang in die Fassade zu integrieren.

Es ist darauf zu achten, dass das Gerüst vor Beginn der Kreativtechnik einen ausreichend großen Abstand zur Fassade hat, um ein freies Arbeiten/Hantieren mit dem Werkzeug zu ermöglichen. Dadurch vermindert sich die Gefahr sich abzeichnender Gerüstlagen.

Die vorgestellten Farbtöne sind lediglich als Empfehlungen zu betrachten. Individuelle Kundenwünsche können jederzeit Anwendung finden. Wir empfehlen immer eine Mustererstellung zur gewünschten Kreativtechnik.

Die abgebildeten Oberflächen sind drucktechnisch erstellt und können in der Farbigkeit zur Originalbeschichtung leicht abweichen.

Bitte beachten Sie, dass dieses Kreativmerkblatt eine Zusammenfassung unserer Erfahrungen bei der Erstellung von kreativen Techniken darstellt. Es entbindet Sie nicht von Ihrer Pflicht, vor Arbeitsbeginn den Untergrund nach eigenem Wissen fachmännisch zu prüfen, zu bewerten und ggf. anderweitige Maßnahmen zu treffen. Bei der Verarbeitung sind die jeweils gültigen Technischen Informationen der zu verwendenden Produkte zu beachten. Diese finden Sie immer aktuell unter [www.caparol.de](http://www.caparol.de).