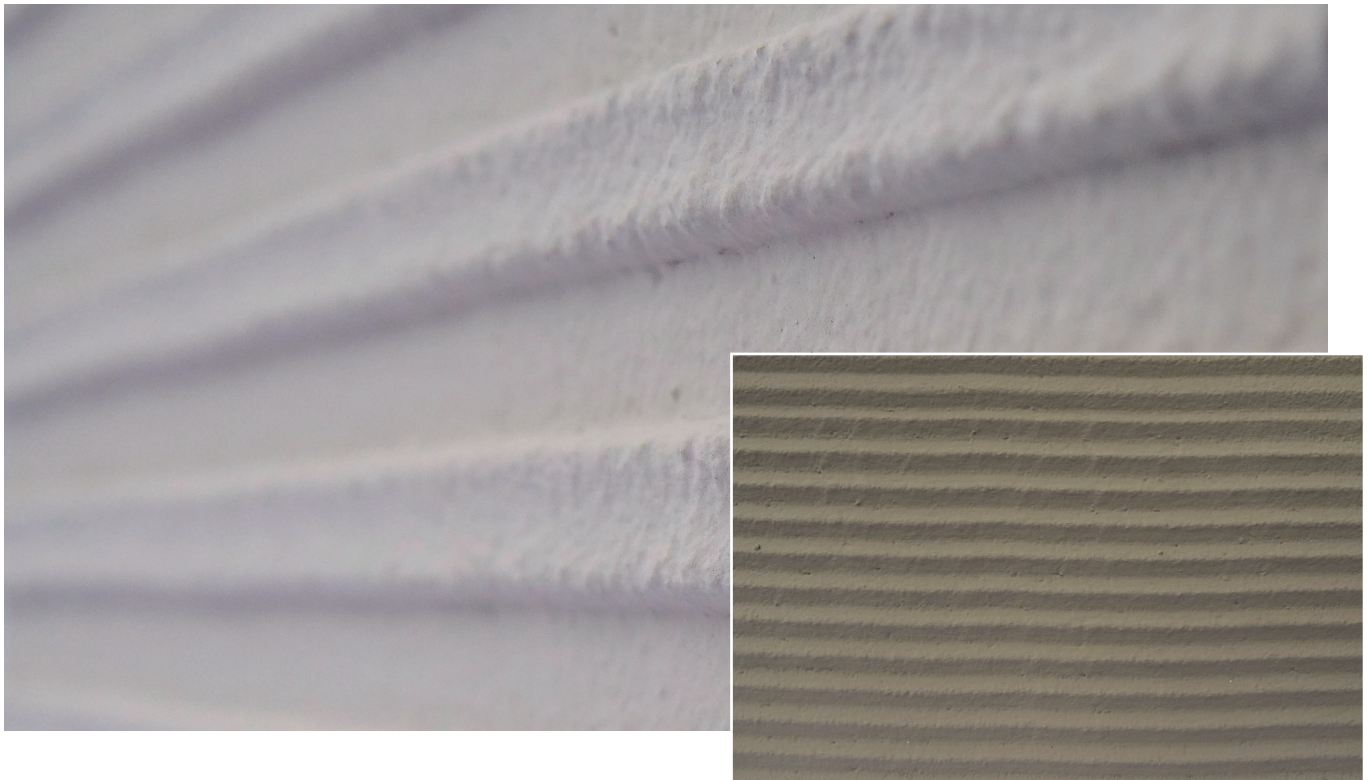



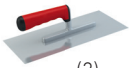
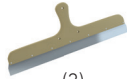


Capatect Kreativtechnik Filigrano (Kammzug)



Bei der Gestaltung von Gebäuden werden immer häufiger abweichende Strukturen zu den bekannten Kratz- und Rillenputzstrukturen gesucht. Mit der Kreativtechnik „Filigrano“ haben Sie die Möglichkeit mit bestehenden Produkten und unter Verwendung von entsprechenden Zahnkellen kreative Putzstrukturen zu erstellen. Durch Variationen im Farbton und der Putzstruktur wie z. B. Kammzug und Glattputz lassen sich außergewöhnliche, abwechslungsreiche und dreidimensionale Strukturen erstellen.

<p>Untergrund:</p>	<p>Als Untergrund dienen die Capatect Fassadensysteme (ein Wärmedämmverbundsystem oder Putzsysteme für monolithische Bauweisen). Der Aufbau des Capatect Fassadensystems ist immer in Abhängigkeit des Hellbezugs- und TSR-Wertes getroffen zu treffen. Die Oberfläche „Filigrano“ erfordert erhöhte Anforderung an die Ebenheit der Armierungsschicht. Als Oberputze kann z. B. ein Glattputz mit Capatect ArmaReno 700, Capatect Modellier- und Spachtelputz 134 oder auch mit Capatect CarbonSpachtel erstellt werden.</p>
<p>Material und Verbrauch:</p>	<ul style="list-style-type: none"> • z. B. Capatect Modellier- und Spachtelputz 134, ca. 6,0 kg/m² – je nach Struktur • z. B. Capatect ArmaReno 700 (Glattputz), ca. 4,0 kg/m² • z. B. Fassadenfarbe ThermoSan NQG (Anstrich in mind. 2 Lagen) <p>Exakten Materialbedarf durch Probebeschichtung am Objekt ermitteln.</p>
<p>Werkzeuge:</p>	<p>(1) Rostfreie Edelstahlkelle (WD-Art. 4086-004718) (2) Rostfreie Edelstahltraufel (WD-Art. 4086-004708) (3) Rostfreier Flächenraker (Rechteck- oder Dreieckzahnung, max. 8 mm Dicke) (Flächenraker mit Klemmleiste (WD-Art. 4086-004728) + Dreieckzahnung  (WD-Art. 4086-009288) oder Rechteckzahnung  (WD-Art. 4086-004725))</p> <div style="display: flex; justify-content: space-around; align-items: center;"> <div style="text-align: center;">  <p>(1)</p> </div> <div style="text-align: center;">  <p>(2)</p> </div> <div style="text-align: center;">  <p>(3)</p> </div> </div>

Capatect Kreativtechnik

Filigrano (Kammzug)

Vorbereitung

Bei Wärmedämmverbundsystemen ist eine systemkonforme Armierungsmasse aufzutragen.
Bei Putzsystemen für monolithische Bauweisen muss eine zusätzliche Armierungslage vor Aufbringen der strukturgebenden Schicht vorhanden sein.

1. Arbeitsgang

Auf den vorbereiteten Untergrund wird mit z. B. Capatect Modellier- und Spachtelputz 134, Capatect ArmaRe-no 700 oder Capatect CarbonSpachtel und mit entsprechender Zahnkelle oder Putzkamm die Struktur erstellt.

Die Zuglänge der Struktur (von Ansatz zu Ansatz) ist in Abhängigkeit der Flächengröße zu gestalten.

2. Arbeitsgang

Anstrich mit entsprechender Fassadenfarbe z. B. ThermoSan NQG (Anstrich in mind. 2 Lagen).

Hinweise und Tipps

Ein lebendiges und ggf. nicht absolut geradliniges Erscheinungsbild gehört zur Eigenart dieser Kreativtechnik.

Ansätze durch das Strukturwerkzeug innerhalb der Putzbeschichtung sind in der Regel nicht gänzlich zu vermeiden. Mit der Dreieckzahnung kann die Struktur horizontal und vertikal angeordnet werden. Bei der Rechteckzahnung erfolgt nur eine vertikale Anordnung.

Wir empfehlen, größere zusammenhängende Fassadenabschnitte zu unterteilen oder entsprechend der Fläche mehr Personal und/oder Maschinentchnik einzusetzen. Während der Verarbeitung sollte die Fassade vor direkter Sonneneinstrahlung geschützt werden.

Es ist darauf zu achten, dass das Gerüst vor Beginn der Kreativtechnik einen ausreichend großen Abstand zur Fassade hat, um ein freies Arbeiten/Hantieren mit den Werkzeugen zu ermöglichen. Dadurch vermindert sich die Gefahr von sich abzeichnenden Gerüstlagen durch Überlagerung des Effektmaterials.

Die vorgestellten Farbtöne sind lediglich als Empfehlungen zu betrachten. Individuelle Kundenwünsche können jederzeit Anwendung finden. Wir empfehlen immer eine Mustererstellung zur gewünschten Kreativtechnik.

Die abgebildeten Oberflächen sind drucktechnisch erstellt und können in der Farbigkeit zur Originalbeschichtung leicht abweichen.

Bitte beachten Sie, dass dieses Kreativmerkblatt eine Zusammenfassung unserer Erfahrungen bei der Erstellung von kreativen Techniken darstellt. Es entbindet Sie nicht von Ihrer Pflicht, vor Arbeitsbeginn den Untergrund nach eigenem Wissen fachmännisch zu prüfen, zu bewerten und ggf. anderweitige Maßnahmen zu treffen. Bei der Verarbeitung sind die jeweils gültigen Technischen Informationen der zu verwendenden Produkte zu beachten. Diese finden Sie immer aktuell unter www.caparol.de.