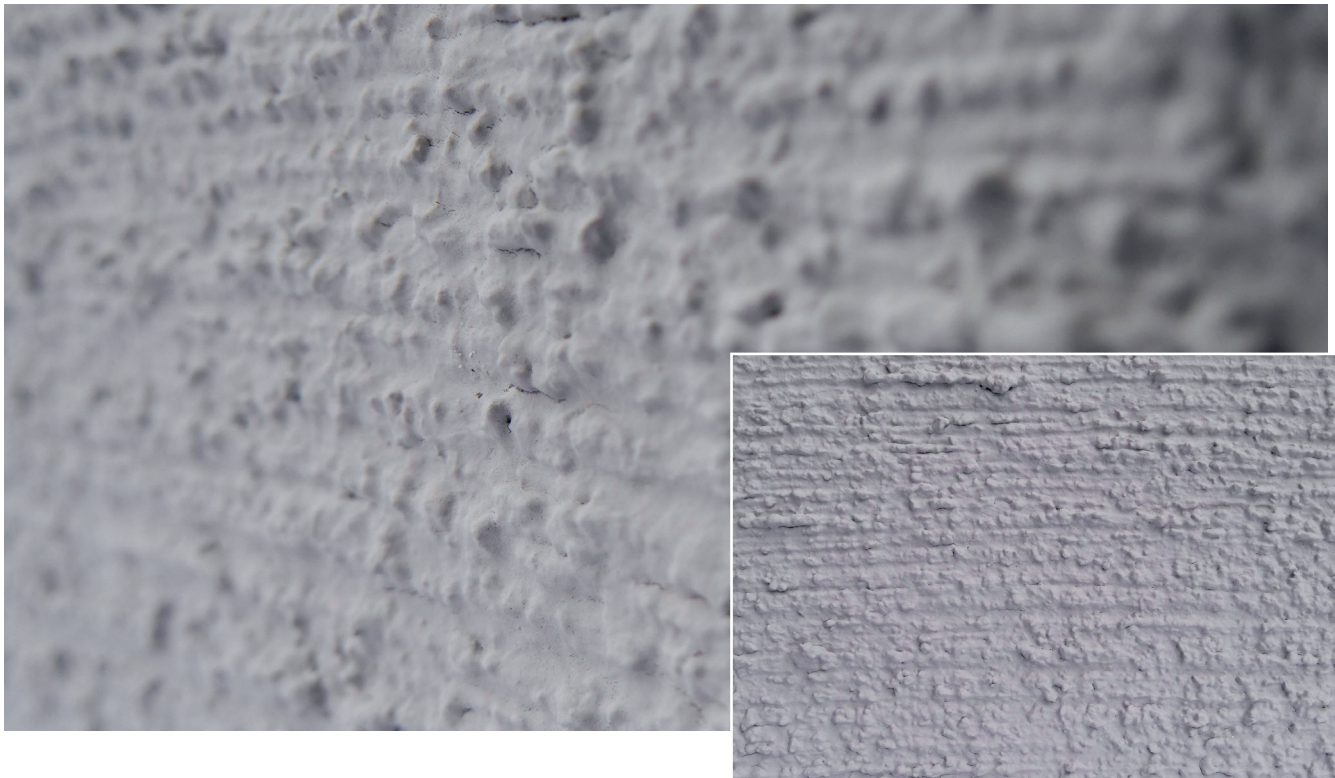



Capatect Kreativtechnik Rustico Variante 2 (Mittlerer Besenstrich)



Bei der Gestaltung von Gebäuden werden immer häufiger alternative Strukturen zu den bekannten Kratz- und Rillenputzstrukturen gesucht. Mit dieser Kreativtechnik „Rustico Variante 2“ haben Sie die Möglichkeit mit bestehenden Produkten und unter Verwendung von entsprechenden Nylonbürsten und Besen kreative Putzstrukturen zu erstellen. Durch Variationen im Farbton und der Putzstruktur entstehen optisch ansprechende und abwechslungsreiche Oberflächen.

<p>Untergrund:</p>	<p>Als Untergrund dienen die Capatect Fassadensysteme (ein Wärmedämmverbundsystem oder Putzsysteme für monolithische Bauweisen). Der Aufbau des Capatect Fassadensystems ist immer in Abhängigkeit des Hellbezugs- und TSR-Wertes zu treffen.</p>
<p>Material und Verbrauch:</p>	<p>Bei dieser Kreativtechnik, kann jeder beliebige Oberputz verwendet werden. Der Verbrauch variiert je nach Schichtdicke und Struktur.</p> <p>Exakten Materialbedarf durch Probebeschichtung am Objekt ermitteln.</p>
<p>Werkzeuge:</p>	<p>(1) Rostfreie Edelstahlkelle (WD-Art. 4086-004718) (2) Rostfreie Edelstahltraufel (WD-Art. 4086-004708) (3) Capatect Putzstrukturwischer kreativ 050/00</p> <div style="text-align: center;">  <p>(1) (2) (3)</p> </div>

Capatect Kreativtechnik

Rustico Variante 2 (Mittlerer Besenstrich)

Vorbereitung

Auf ggf. mit PutzGrund 610 grundierte Armierungsschicht wird Capatect Fassadenputz FEIN bzw. Capatect AmphiSilan Fassadenputz FEIN in ca. 1,5 – 2,0 mm oder Capatect Modellier- und Spachtelputz 134 in ca. 2,0 – 3,0 mm aufgezogen.

1. Arbeitsgang

Direkt im Anschluss wird der Fassadenputz mit dem ausgewählten Strukturwerkzeug horizontal oder vertikal durchgekämmt.

2. Arbeitsgang

2-maliger Anstrich mit einer Fassadenfarbe nach Wahl.

Hinweise und Tipps

Je nach vorherrschender Witterung können feine Schwundrisse in der Putzoberfläche auftreten. Diese stellen keinen technischen Mangel dar und sind nicht zu beanstanden.

Ein lebendiges und nicht geradliniges Erscheinungsbild gehört zur Eigenart dieser Kreativtechnik. Ansätze durch das Strukturwerkzeug innerhalb der Putzbeschichtung sind gerade bei größeren Flächen gewollt und nicht zu vermeiden.

Es ist darauf zu achten, dass das Gerüst vor Beginn der Kreativtechnik einen ausreichend großen Abstand zur Fassade hat, um ein freies Arbeiten und Hantieren mit dem Werkzeug zu ermöglichen. Dadurch vermindert sich die Gefahr sich abzeichnender Gerüstlagen.

Die vorgestellten Farbtöne und Strukturen (fein bis grob) sind lediglich als Empfehlungen zu betrachten. Individuelle Kundenwünsche können jederzeit Anwendung finden und sind abhängig von dem ausgewählten Material und von der Handschrift der Verarbeitung. Wir empfehlen immer eine Mustererstellung zur gewünschten Kreativtechnik.

Die vorgestellten Farbtöne sind lediglich als Empfehlungen zu betrachten. Individuelle Kundenwünsche können jederzeit Anwendung finden. Wir empfehlen immer eine Mustererstellung zur gewünschten Kreativtechnik.

Die abgebildeten Oberflächen sind drucktechnisch erstellt und können in der Farbigkeit zur Originalbeschichtung leicht abweichen.

Bitte beachten Sie, dass dieses Kreativmerkblatt eine Zusammenfassung unserer Erfahrungen bei der Erstellung von kreativen Techniken darstellt. Es entbindet Sie nicht von Ihrer Pflicht, vor Arbeitsbeginn den Untergrund nach eigenem Wissen fachmännisch zu prüfen, zu bewerten und ggf. anderweitige Maßnahmen zu treffen. Bei der Verarbeitung sind die jeweils gültigen Technischen Informationen der zu verwendenden Produkte zu beachten. Diese finden Sie immer aktuell unter www.caparol.de.