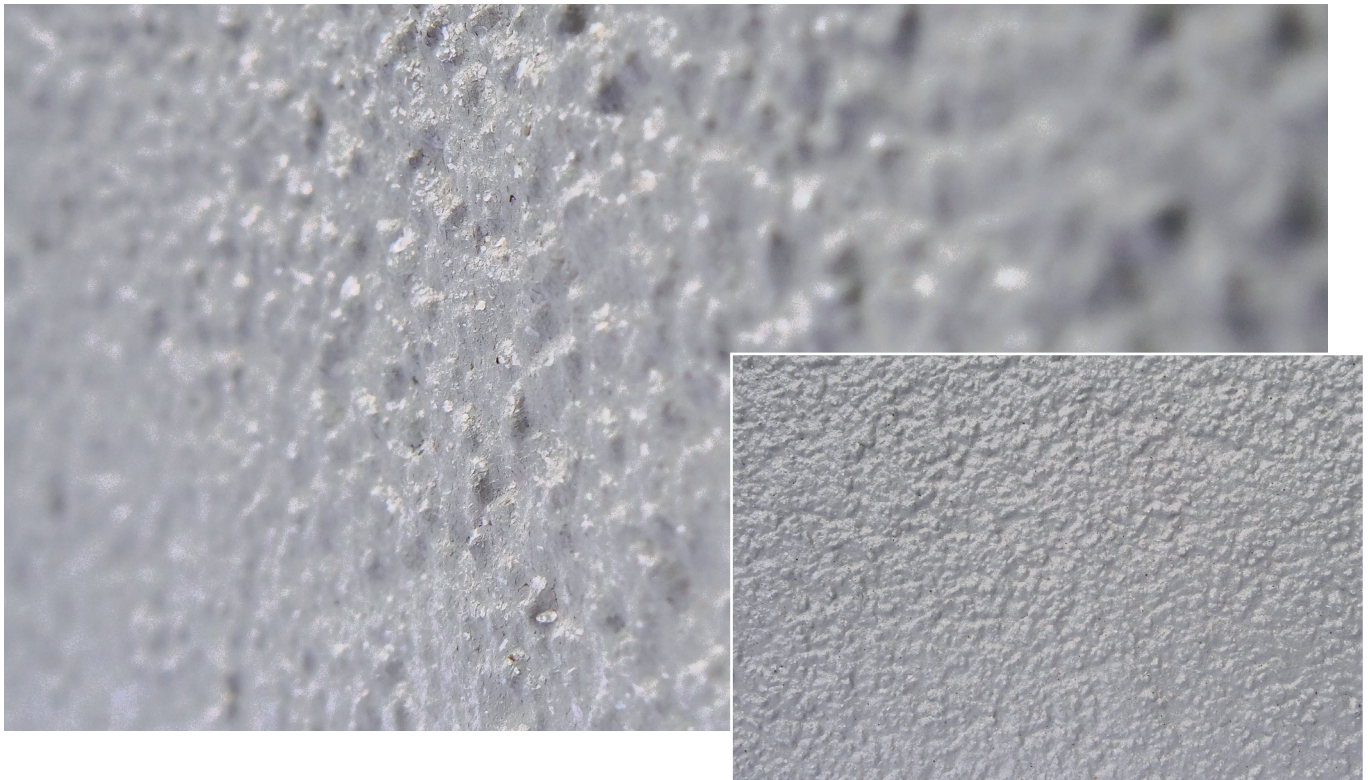


Capatect Kreativtechnik mit Effektbeschichtung Stardust (Feiner Sternenstaub)



Bei der Gestaltung von Gebäuden wird immer häufiger „das Besondere“ gesucht. Mit dem Capatect Kreativ technik mit der Effektbeschichtung „Stardust“ haben Sie die Möglichkeit, die Fassadenoberfläche mit einem besonderen Glitzereffekt zu versehen. Durch Variation im Fassadenfarbton lassen sich sowohl intensive als auch dezente Effekte erzielen, der sich je nach Tageslicht, Sonneneinstrahlung und Betrachtungswinkel verändern.

Untergrund: Als Untergrund dienen die Capatect Fassadensysteme (ein Wärmedämmverbundsystem oder Putzsysteme für monolithische Bauweisen). Der Aufbau des Capatect Fassadensystems ist immer in Abhängigkeit des Hellbezugs- und TSR-Wertes zu treffen.

Material und Verbrauch:

- Fassadenputz je nach Körnung
- Fassadenfarben z. B. ThermoSan NQG ca. 150 – 200 ml/m²/Arbeitsgang
- Capatect Kreativeffekt „Stardust“ ca. 60 – 100 g/m² (in Abhängigkeit der Effektdichte)

Exakten Materialbedarf durch Probebeschichtung am Objekt ermitteln.

Werkzeuge: (1) Trichterpistole (Düse Ø 3 – 4 mm) (WD-Art. 4086-006161)
() Kompressor, min. 600 l/min



Capatect Kreativtechnik mit Effektbeschichtung Stardust (Feiner Sternenstaub)

Vorbereitung

Fassadenputz mit der gewünschten Struktur muss vorhanden sein.

1. Arbeitsgang

Anstrich mit Fassadenfarbe z. B. ThermoSan NQG.

2. Arbeitsgang

Nach der Trocknung erfolgt der zweite Anstrich mit Fassadenfarbe z. B. ThermoSan NQG. Direkt im Anschluss wird Capatect Kreativeffekt „Stardust“ mittels Trichterpistole in die noch frische Farboberfläche eingeblasen. Zur Erzielung eines möglichst gleichmäßigen Effekts sollte das Material mit gleichmäßiger Bewegung und Abstand zur Fassade aufgetragen werden.

Hinweise und Tipps

Ein lebendiges und ggf. leicht wolkiges Erscheinungsbild gehört zur Eigenart dieses Kreativeffekts. Wir empfehlen daher die Verwendung auf hellen und dezenten Farbtönen, um einen „Salz- und Pfeffereindruck“ zu vermeiden. Wir empfehlen, größere zusammenhängende Fassadenabschnitte zu unterteilen oder entsprechend der Fläche mehr Personal und / oder Maschinentchnik einzusetzen.

Das Gerüst sollte zum Schutz der Umgebung und benachbarten Gebäude mit Gerüstplanen sorgfältig abgehängt werden. Während der Verarbeitung sollte die Fassade vor direkter Sonneneinstrahlung geschützt werden. Bei der Verarbeitung geeignete Schutzkleidung tragen.

Es ist zu beachten, dass die gewählte Maschinentchnik (Kompressor) mit einem gleichbleibendem, geringen Luftdruck zu betreiben ist.

Es ist darauf zu achten, dass das Gerüst vor Beginn der Kreativtechnik einen ausreichend großen Abstand zur Fassade hat, um ein freies Arbeiten/Hantieren mit der Trichterpistole zu ermöglichen. Dadurch vermindert sich die Gefahr von sich abzeichnenden Gerüstlagen durch Überlagerung des Effektmaterials.

Die vorgestellten Farbtöne sind lediglich als Empfehlungen zu betrachten. Individuelle Kundenwünsche können jederzeit Anwendung finden. Wir empfehlen immer eine Mustererstellung zur gewünschten Kreativtechnik.

Die vorgestellten Farbtöne sind lediglich als Empfehlungen zu betrachten. Individuelle Kundenwünsche können jederzeit Anwendung finden. Wir empfehlen immer eine Mustererstellung zur gewünschten Kreativtechnik.

Die abgebildeten Oberflächen sind drucktechnisch erstellt und können in der Farbigkeit zur Originalbeschichtung leicht abweichen.

Bitte beachten Sie, dass dieses Kreativmerkblatt eine Zusammenfassung unserer Erfahrungen bei der Erstellung von kreativen Techniken darstellt. Es entbindet Sie nicht von Ihrer Pflicht, vor Arbeitsbeginn den Untergrund nach eigenem Wissen fachmännisch zu prüfen, zu bewerten und ggf. anderweitige Maßnahmen zu treffen. Bei der Verarbeitung sind die jeweils gültigen Technischen Informationen der zu verwendenden Produkte zu beachten. Diese finden Sie immer aktuell unter www.caparol.de.