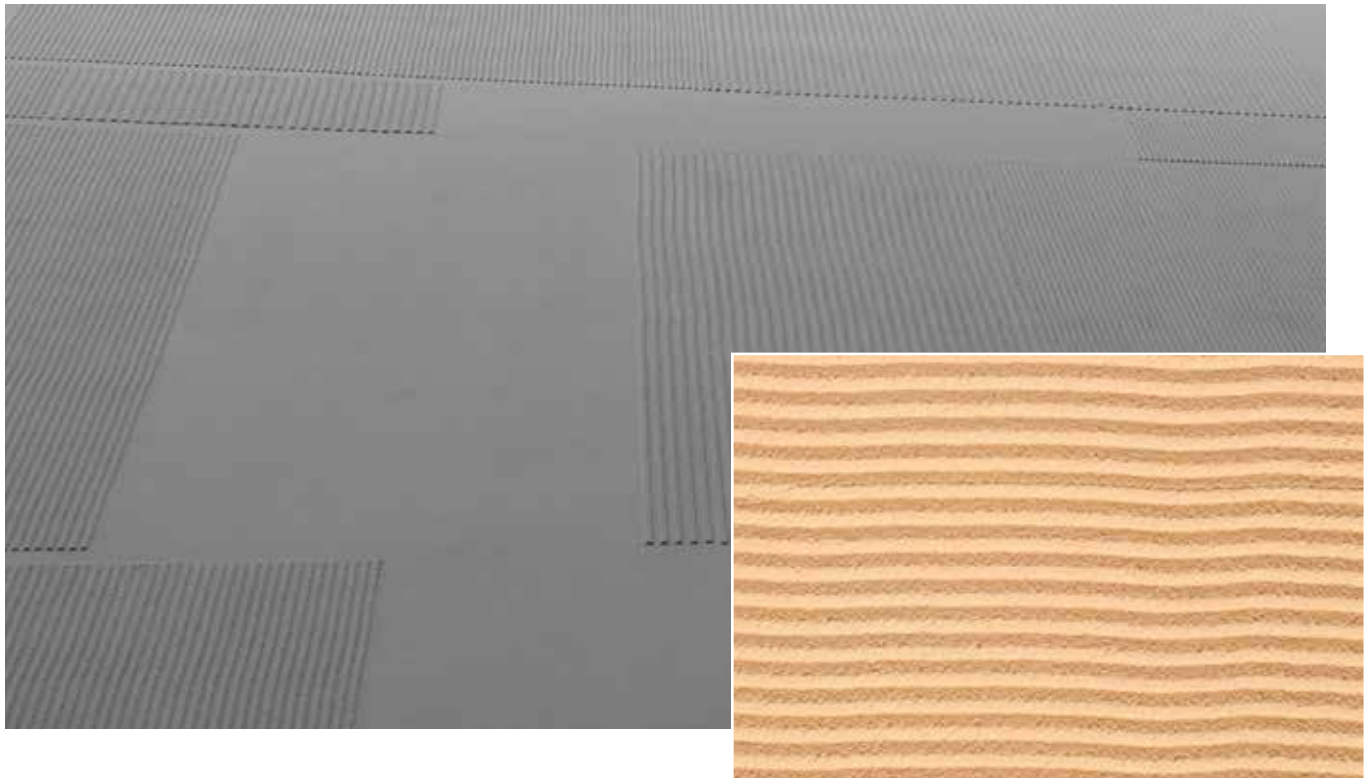



Capatect Kreativtechnik „Filigrano“



Bei der Gestaltung von Gebäuden werden immer häufiger abweichende Strukturen zu den bekannten Kratz- und Rillenputzstrukturen gesucht. Mit der Kreativtechnik Filigrano haben Sie die Möglichkeit, mit bestehenden Produkten und unter Verwendung von entsprechenden Zahnkellen kreative Putzstrukturen zu erstellen. Durch Variationen im Farbton und der Putzstruktur wie z. B. Kammzug und Glattputz lassen sich außergewöhnliche, abwechslungsreiche und dreidimensionale Strukturen erstellen.

Material und Verbrauch:	<ul style="list-style-type: none"> • Capatect-Modellier- und Spachtelputz 134, ca. 6,0 kg/m² – je nach Struktur • Capatect-ArmaReno 700 (Glattputz), ca. 4,0 kg/m² • ThermoSan NQG
Werkzeuge:	<ul style="list-style-type: none"> • Rostfreie Edelstahlkelle und -traufel • Rostfreie Zahnkelle (Rechteck- oder Dreieckzahnung, max. 8 mm Dicke) <p>z. B. </p>
Untergrund:	<p>Als Untergrund wird ein Capatect-Wärmedämm-Verbundsystem mit mineralischer Armierungsschicht erstellt, wobei für die Armierungsschicht erhöhte Anforderungen an die Ebenheit gestellt werden. Als Oberputz kann ein Glattputz mit ArmaReno 700 oder Modellier- und Spachtelputz 134 erstellt werden.</p> <p>Bei der Verarbeitung des Systems sind die Verarbeitungsrichtlinien und Technischen Informationen der einzelnen Produkte zu beachten.</p>

Capatect Kreativtechnik „Filigrano“

1. Arbeitsgang:

Auf die Armierung bzw. der Glattputzfläche wird mit Modellier- und Spachtelputz 134/ArmaReno 700 und mittels entsprechender Zahnkelle die Struktur erstellt. Ggf. kann eine Wasserwaage/Alu-Latte als Führungsschiene verwendet werden.

2. Arbeitsgang:

2-maliger Anstrich mit z. B. ThermoSan NQG.

Hinweis

Ein lebendiges und nicht absolut geradliniges Erscheinungsbild gehört zur Eigenart dieser Kreativtechnik. Ansätze durch das Strukturwerkzeug innerhalb der Putzbeschichtung sind in der Regel nicht gänzlich zu vermeiden.

Mit der Dreieckzahnung kann die Struktur horizontal und vertikal angeordnet werden. Bei der Rechteckzahnung erfolgt nur eine vertikale Anordnung.

Bitte beachten Sie, dass dieses Kreativmerkblatt eine Zusammenfassung unserer Erfahrungen bei der Erstellung von kreativen Techniken darstellt. Es entbindet Sie nicht von Ihrer Pflicht, vor Arbeitsbeginn den Untergrund nach eigenem Wissen fachmännisch zu prüfen, zu bewerten und ggf. anderweitige Maßnahmen zu treffen. Bei der Verarbeitung sind die jeweils gültigen Technischen Informationen der zu verwendenden Produkte zu beachten. Diese finden Sie, ebenso wie diese Kreativmerkblätter, immer aktuell unter www.caparol.de.

Die vorgestellten Farbtöne sind lediglich als Empfehlungen zu betrachten. Individuelle Kundenwünsche können jederzeit Anwendung finden. Die abgebildeten Oberflächen sind drucktechnisch erstellt und können in der Farbigkeit zur Originalbeschichtung leicht abweichen. Daher ist eine Mustererstellung beim Kunden zwingend notwendig – auch, weil jeder Anwender eine andere Handschrift hat.