

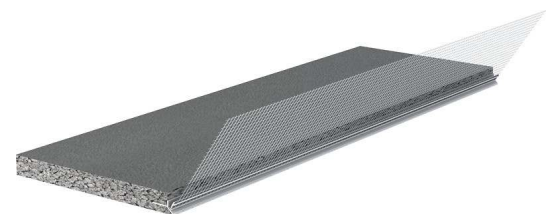
Capatect Laibungsplatte EPS 063

Verputz- und streichfertige Laibungselemente mit strukturiertem, beschichtetem Glasfaservlies und Gewebeeckprofil zur rationellen Laibungsausbildung in Capatect Fassadensystemen



Produktbeschreibung

Verwendungszweck	Verarbeitungsfertige Laibungselemente bestehend aus einer EPS-Dämmplatte mit beidseitig fein strukturierter Kaschierung aus beschichtetem Glasfaservlies und integriertem Kantenprofil mit Glasfasergewebe zur rationellen Laibungsausbildung. Geeignet für den Einbau bei rohbaubündigen oder im Rohbau liegenden Fenstern. Die Sichtseite ist verputz- und/oder streichfertig beschichtet.
Eigenschaften	<ul style="list-style-type: none"> ■ einfach und zeitsparend zu verarbeiten ■ schneidbar mit dem Cuttermesser ■ optimal für die Dämmung von Laibungen bei im Mauerwerk zurückgesetzten Fenstern ■ sicherer Anschluss an den Fensterrahmen durch Capatect Anschlussprofile Laibungsplatten 062 ■ sauberer Anschluss an das Bordprofil der Fensterbank ■ vorbeschichtet mit einem Glasfaservlies ■ Untergrund mit feinstrukturierter Optik für den direkten Anstrich
Farbtöne	Sichtseite: weiß Rückseite: anthrazit Dämmstoff: grau Optik: fein strukturiert
Lagerung	Eben und spannungsfrei lagern, vor anhaltender Sonneneinstrahlung, Aufheizung und vor mechanischer Belastung schützen.
Technische Daten	<p>Abmessungen</p> <p>Zuschnittsmaße: auftragsbezogen</p> <p>Einzellänge: max. 3,0 m Laibungstiefe (Breite): 100 - 600 mm (in 100 mm Schritten) Dicken: 12,5, 20 und 30 mm</p> <ul style="list-style-type: none"> ■ Wärmeleitfähigkeit: 0,031 W/(mK) nach DIN 4108-4 für das Laibungselement ■ Diffusionswiderstandszahl μ (H₂O): 100 nach DIN EN 12086 ■ Rohdichte: ca. 30 kg/m³ ■ Brandverhalten: Klasse B-s1,d0 nach DIN EN 13501-1
Ergänzungsprodukte	Capatect Anschlussprofil Laibungsplatten 062/01-06 Capatect Anschlussprofil Laibungsplatten Comfort 062/07 Capatect Fugenmasse MS Capatect EcoFix 055/20
Produkt-Nr.	062/063



Verarbeitung

Geeignete Untergründe	Mineralische Untergründe neubaugleich, feste Altputze, tragfähige Altanstriche oder -beschichtungen, sowie Stirnseiten der Fassadendämmplatten bei rohbaubündiger Fenstermontage.																												
Untergrundvorbereitung	Der Untergrund muss sauber, trocken und tragfähig sein. Verunreinigungen und trennend wirkende Substanzen (z. B. Schalöl), sowie vorstehende Mörtelgrate sind zu entfernen. Schadhafte, blätternde Anstriche und Strukturputze sind weitmöglichst zu entfernen. Putzhohlstellen sind abzuschlagen und flächenbündig beizuputzen. Saugende, sandende oder mehrende Oberflächen sind gründlichst bis zur festen Substanz zu reinigen und mit Sylitol-Konzentrat 111 zu grundieren. Fassadendämmplatten müssen frei von trennenden oder mehrenden Bestandteilen sein.																												
Verarbeitungsbedingungen	Verarbeitungstemperatur: Während der Verarbeitung und in der Trocknungsphase dürfen die Umgebungs- und Untergrundtemperaturen nicht unter +5 °C und über 30 °C liegen.																												
Montage, Befestigung, Zuschnitt	<p>Zuschnitt: Die Ermittlung von Länge und Tiefe der Capatect Laibungsplatten EPS 063 erfolgt auf der Baustelle.</p> <p>Der exakte Zuschnitt erfolgt mit einem geeigneten Werkzeug, wie z. B. einem Cuttermesser über einem Stahllineal. Die Schnittkanten der Capatect Laibungsplatte EPS 063 planschleifen. Beachten: Für eine schlagregendichte Verbindung zwischen dem Laibungselement und dem Anschlussprofil ist eine ebene Schnittkante die Voraussetzung. Die Capatect Anschlussprofile Laibungsplatten 062 auf Länge zuschneiden und lot- und fluchtgerecht auf dem Fenster- oder Türrahmen aufkleben und andrücken.</p> <p>Profilauswahl: Für die Capatect Laibungsplatte EPS 063 können nachfolgende Profile verwendet werden:</p>																												
<table border="1"> <thead> <tr> <th colspan="4">Capatect Anschlussprofile Laibungsplatten 062</th> </tr> <tr> <th>Prod.-Nr.</th> <th>Plattendicke (mm)</th> <th>Putzkante</th> <th>Endoberfläche</th> </tr> </thead> <tbody> <tr> <td>062/01</td> <td>12,5</td> <td rowspan="3">ohne</td> <td rowspan="3">nur streichen</td> </tr> <tr> <td>062/02</td> <td>20</td> </tr> <tr> <td>062/03</td> <td>30</td> </tr> <tr> <td>062/04</td> <td>12,5</td> <td rowspan="3">mit</td> <td rowspan="3">verputzen und ggfs. streichen</td> </tr> <tr> <td>062/05</td> <td>20</td> </tr> <tr> <td>062/06</td> <td>30</td> </tr> <tr> <td>Comfort 062/07</td> <td>alle Dicken</td> <td>mit</td> <td>verputzen und ggfs. streichen</td> </tr> </tbody> </table>		Capatect Anschlussprofile Laibungsplatten 062				Prod.-Nr.	Plattendicke (mm)	Putzkante	Endoberfläche	062/01	12,5	ohne	nur streichen	062/02	20	062/03	30	062/04	12,5	mit	verputzen und ggfs. streichen	062/05	20	062/06	30	Comfort 062/07	alle Dicken	mit	verputzen und ggfs. streichen
Capatect Anschlussprofile Laibungsplatten 062																													
Prod.-Nr.	Plattendicke (mm)	Putzkante	Endoberfläche																										
062/01	12,5	ohne	nur streichen																										
062/02	20																												
062/03	30																												
062/04	12,5	mit	verputzen und ggfs. streichen																										
062/05	20																												
062/06	30																												
Comfort 062/07	alle Dicken	mit	verputzen und ggfs. streichen																										
<p>Verklebung: Die Capatect Laibungsplatten EPS 063 werden press in das Capatect Anschlussprofil Laibungsplatte 062 eingesetzt. Bei rohbaubündigen Fenstern ist ausschließlich das Capatect Anschlussprofil Laibungsplatte Comfort 062 zu verwenden. Die horizontale Laibungsplatte im Sturzbereich wird zwischen den vertikalen Laibungsplatten montiert.</p>																													
<p>Die Verklebung der Capatect Laibungsplatte EPS 063 zur Mauerwerksebene oder zur Fassadendämmplatte erfolgt mit dem Capatect EcoFix 055/20. Dazu nach dem einsetzen in das Capatect Anschlussprofil Laibungsplatte 062 die Capatect Laibungsplatte 063 zur Gebäudeöffnung hin leicht öffnen und den Capatect EcoFix 055/20 auf die Rückseite der Laibungsplatte in einem umlaufenden und mittigen Klebesträngen auftragen. Sicherstellen, dass der PUR-Klebeschäum eine Kontaktfläche von mind. 40 % und eine gute Randverklebung aufweist. Die senkrechten Laibungsplatten in der gesamten Länge (bis zur max. zulässigen Länge) montieren. Die Capatect Laibungsplatten EPS 063 im rechten Winkel zum Fensterrahmen ausrichten und lotrecht auf dem Untergrund verkleben. Temporär muss das Kantenprofil mit der Gewebefahne bis zur Fertigstellung der Flächenarmierung an der Fassadendämmung mit einem Kunststoffstift fixiert werden.</p>																													
<p>In Kombination mit dem Capatect Raffstorekasten/-schürze 678 ist darauf zu achten, dass die Capatect Laibungsplatten EPS 063 in einer Flucht zur Schachtinnenfläche des Raffstorekastens ausgerichtet sind.</p>																													
<p>Den Anschluss zwischen Fensterbank-Boardprofil und Capatect Laibungsplatten EPS 063 mit Capatect Fugendichtband 2D ausbilden.</p>																													
Stoßausbildung	Die Ausbildung von Laibungsplattenstößen sowohl bei Längsstößen als auch bei Ecken erfolgt durch Verklebung mit Capatect Fugenmasse MS. Im Bereich der Plattenstöße auf die beiden Seiten der Laibungsplatten Capatect Fugenmasse MS vorlegen und die Laibungsplatten press zusammenführen. Für die Ausbildung einer Ecke im horizontalen Anschluss empfiehlt es sich die seitlichen Kanten der Capatect Laibungsplatte EPS 063 etwas schräg anzuschleifen. Die sichtbare Fuge wird damit klein und hinter dem Element entsteht genügend Platz für den Klebemassen auftrag.																												
Abdichten / Anstrich	Capatect Laibungsplatte EPS 063 kann mit Caparol-Fassadenfarben oder mit Capatect Kunstharz- und Siliconharzputzen beschichtet werden. Hellbezugswerte < 20 sind nicht geeignet für WDVS.																												

Hinweise

Bitte beachten
(Stand bei Drucklegung)

Entsorgung

Technischer Beratungsservice

Bei auftretendem Staub Schutzkleidung (staubdicht) und Staubmaske P1 tragen. Bei mechanischer Bearbeitung (Sägen, Bohren, Schleifen, Fräsen) und bei Über-Kopf-Arbeiten Schutzbrille tragen.

Materialreste nach EAK 170904 (gemischte Bau- und Abbruchabfälle) entsorgen.

Tel.: +49 6154 71-71710

Fax: +49 6154 71-71711

E-Mail: kundenservicecenter@caparol.de