

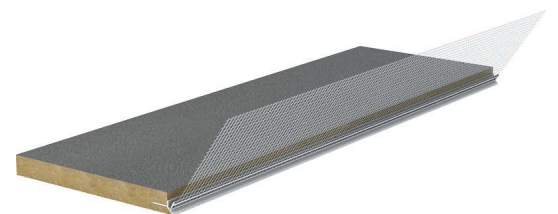
Capatect Laibungsplatte MW 064

Verputzfertige Laibungselemente mit strukturiertem, beschichtetem Glasfaservlies und Gewebeeckprofil zur rationellen Laibungsbildung in Capatect Fassadensystemen



Produktbeschreibung

Verwendungszweck	Verarbeitungsfertige Laibungselemente bestehend aus einer MW-Dämmplatte mit beidseitig fein strukturierter Kaschierung aus beschichtetem Glasfaservlies und integriertem Kantenprofil mit Glasfasergewebe zur rationellen Laibungsbildung. Geeignet für den Einbau bei rohbaubündigen oder im Rohbau liegenden Fenstern. Die Sichtseite ist verputzfertig beschichtet.								
Eigenschaften	<ul style="list-style-type: none"> ■ einfach und zeitsparend zu verarbeiten ■ schneidbar mit dem Cuttermesser ■ optimal für die Dämmung von Laibungen bei im Mauerwerk zurückgesetzten Fenstern ■ sicherer Anschluss an den Fensterrahmen durch Capatect Anschlussprofile Laibungsplatten 062 ■ sauberer Anschluss an das Bordprofil der Fensterbank ■ vorbeschichtet mit einem Glasfaservlies ■ Untergrund mit feinstrukturierter Optik für den direkten Verputz 								
Farbtöne	<p>Sichtseite: weiß Rückseite: anthrazit Dämmstoff: gelb-braun Optik: fein strukturiert</p>								
Lagerung	Eben und spannungsfrei lagern, vor anhaltender Sonneneinstrahlung, Aufheizung und vor mechanischer Belastung schützen.								
Technische Daten	<p>Abmessungen</p> <p>Zuschnittsmaße: auftragsbezogen</p> <p>Einzellänge: max. 3,0 m Laibungstiefe (Breite): 100 - 600 mm (in 100 mm Schritten) Dicken: 12,5, 20 und 30 mm</p> <table border="0"> <tr> <td>■ Wärmeleitfähigkeit:</td> <td>0,040 W/(mK) nach DIN 4108-4 für das Element</td> </tr> <tr> <td>■ Diffusionswiderstandszahl μ (H₂O):</td> <td>1 nach DIN EN 12086</td> </tr> <tr> <td>■ Rohdichte:</td> <td>180 kg/m³</td> </tr> <tr> <td>■ Brandverhalten:</td> <td>Klasse A2-s1,d0 nach DIN EN 13501-1</td> </tr> </table>	■ Wärmeleitfähigkeit:	0,040 W/(mK) nach DIN 4108-4 für das Element	■ Diffusionswiderstandszahl μ (H ₂ O):	1 nach DIN EN 12086	■ Rohdichte:	180 kg/m ³	■ Brandverhalten:	Klasse A2-s1,d0 nach DIN EN 13501-1
■ Wärmeleitfähigkeit:	0,040 W/(mK) nach DIN 4108-4 für das Element								
■ Diffusionswiderstandszahl μ (H ₂ O):	1 nach DIN EN 12086								
■ Rohdichte:	180 kg/m ³								
■ Brandverhalten:	Klasse A2-s1,d0 nach DIN EN 13501-1								
Ergänzungsprodukte	<p>Capatect Anschlussprofil Laibungsplatten 062/04-06 Capatect Anschlussprofil Laibungsplatten Comfort 062/07 Capatect Fugenmasse MS Capatect Kartuschenkleber A1 weiss 062/08</p>								
Produkt-Nr.	062/064								



Verarbeitung

Geeignete Untergründe	Mineralische Untergründe neubaugleich, feste Altputze, tragfähige Altanstriche oder -beschichtungen, sowie Stirnseiten der Fassadendämmplatten bei rohbaubündiger Fenstermontage.																				
Untergrundvorbereitung	Der Untergrund muss sauber, trocken und tragfähig sein. Verunreinigungen und trennend wirkende Substanzen (z. B. Schalöl), sowie vorstehende Mörtelgrate sind zu entfernen. Schadhafte, blätternde Anstriche und Strukturputze sind weitmöglichst zu entfernen. Putzhohlstellen sind abzuschlagen und flächenbündig beizuputzen. Saugende, sandende oder mehrende Oberflächen sind gründlichst bis zur festen Substanz zu reinigen und mit Sylitol-Konzentrat 111 zu grundieren. Fassadendämmplatten müssen frei von trennenden Bestandteilen sein.																				
Verarbeitungsbedingungen	Verarbeitungstemperatur: Während der Verarbeitung und in der Trocknungsphase dürfen die Umgebungs- und Untergrundtemperaturen nicht unter +5 °C und über 30 °C liegen.																				
Montage, Befestigung, Zuschnitt	<p>Zuschnitt: Die Ermittlung von Länge und Tiefe der Capatect Laibungsplatte MW 064 erfolgt auf der Baustelle.</p> <p>Der exakte Zuschnitt erfolgt mit einem geeigneten Werkzeug, wie z. B. einem Cuttermesser über einem Stahllineal. Die Schnittkanten der Capatect Laibungsplatte MW 064 planschleifen und gründlich entstauben. Beachten: Für eine schlagregendichte Verbindung zwischen Laibungselement und dem Anschlussprofil ist eine ebene Schnittkante die Voraussetzung. Die Capatect Anschlussprofile Laibungsplatten 062 auf Länge zuschneiden und lot- und fluchtgerecht auf dem Fenster oder Türrahmen aufkleben und andrücken.</p> <p>Profilauswahl: Für die Capatect Laibungsplatte MW 064 können nachfolgende Profile verwendet werden:</p> <table border="1" data-bbox="461 875 1557 1144"> <thead> <tr> <th colspan="4">Capatect Anschlussprofile Laibungsplatten 062</th> </tr> <tr> <th>Prod.-Nr.</th> <th>Plattendicke (mm)</th> <th>Putzkante</th> <th>Endoberfläche</th> </tr> </thead> <tbody> <tr> <td>062/04</td> <td>12,5</td> <td rowspan="3">mit</td> <td rowspan="3">verputzen</td> </tr> <tr> <td>062/05</td> <td>20</td> </tr> <tr> <td>062/06</td> <td>30</td> </tr> <tr> <td>Comfort 062/07</td> <td>alle Dicken</td> <td>mit</td> <td>verputzen</td> </tr> </tbody> </table> <p>Verklebung: Die Capatect Laibungsplatten MW 064 werden press in das Capatect Anschlussprofil Laibungsplatten 062 eingesetzt. Bei rohbaubündigen Fenstern ist ausschließlich das Capatect Anschlussprofil Laibungsplatten Comfort 062 zu verwenden. Die horizontale Laibungsplatte im Sturzbereich wird zwischen den vertikalen Laibungsplatten montiert.</p> <p>Die Verklebung der Capatect Laibungsplatte MW 064 zur Mauerwerksebene oder zur Fassadendämmplatte erfolgt mit dem Capatect Kartuschenkleber A1 weiss 062/08. Dazu nach dem einsetzen in das Capatect Anschlussprofil Laibungsplatte 062 die Capatect Laibungsplatte MW 064 zur Gebäudeöffnung hin leicht öffnen und Capatect Kartuschenkleber A1 weiss 062/08 auf die Rückseite der Laibungsplatte in einem umlaufenden und mittigen Klebersträngen auftragen. Sicherstellen, dass die Klebemasse eine Kontaktfläche von mind. 40 % und eine gute Randverklebung aufweist. In schwerentflammaren Wärmedämm-Verbundsystemen ist alternativ die Verklebung mit Capatect EcoFix 055/20 möglich. Dazu wie vorstehend beschrieben auf die Rückseite der Laibungsplatte Capatect EcoFix 055/20 mit mind. 40 % Klebekontaktfläche auftragen. Die senkrechten Laibungsplatten in der gesamten Länge (bis zur max. zulässigen Länge) montieren. Die Capatect Laibungsplatten MW 064 im rechten Winkel zum Fensterrahmen ausrichten und lotrecht auf dem Untergrund verkleben. Temporär muss das Kantenprofil mit Gewebefahne bis zur Fertigstellung der Flächenarmierung an der Fassadendämmung mit einem Kunststoffstift fixiert werden.</p> <p>In Kombination mit dem Capatect Raffstorekasten/-schürze 678 ist darauf zu achten, dass die Capatect Laibungsplatten MW 064 in einer Flucht zur Schachtinnenfläche des Raffstorekastens ausgerichtet sind.</p> <p>Den Anschluss zwischen Fensterbank-Boardprofil und Capatect Laibungsplatte MW 064 mit Capatect Fugendichtband 2D ausbilden.</p>	Capatect Anschlussprofile Laibungsplatten 062				Prod.-Nr.	Plattendicke (mm)	Putzkante	Endoberfläche	062/04	12,5	mit	verputzen	062/05	20	062/06	30	Comfort 062/07	alle Dicken	mit	verputzen
Capatect Anschlussprofile Laibungsplatten 062																					
Prod.-Nr.	Plattendicke (mm)	Putzkante	Endoberfläche																		
062/04	12,5	mit	verputzen																		
062/05	20																				
062/06	30																				
Comfort 062/07	alle Dicken	mit	verputzen																		
Stoßausbildung	Die Ausbildung von Laibungsplattenstößen sowohl bei Längsstößen als auch bei Ecken erfolgt durch Verklebung mit Capatect Fugenmasse MS. Im Bereich der Plattenstöße auf die beiden Seiten der Laibungsplatten Capatect Fugenmasse MS vorlegen und die Laibungsplatten press zusammenführen. Für die Ausbildung einer Ecke im horizontalen Anschluss empfiehlt es sich die seitlichen Kanten der Capatect Laibungsplatte MW 064 etwas schräg anzuschneiden. Die sichtbare Fuge wird damit klein und hinter dem Element entsteht genügend Platz für den Klebemassen auftrag.																				
Abdichten / Anstrich	Capatect Laibungsplatte MW 064 kann direkt mit Capatect Kunstharz- und Siliconharzputzen beschichtet werden. Hellbezugswerte < 20 sind nicht geeignet für WDVS.																				

Hinweise

Bitte beachten
(Stand bei Drucklegung)

Entsorgung

Technischer Beratungsservice

Bei auftretendem Staub Schutzkleidung (staubdicht) und Staubmaske P1 tragen. Bei mechanischer Bearbeitung (Sägen, Bohren, Schleifen, Fräsen) und bei Über-Kopf-Arbeiten Schutzbrille tragen.

Materialreste nach EAK 170904 (gemischte Bau- und Abbruchabfälle) entsorgen.

Tel.: +49 6154 71-71710

Fax: +49 6154 71-71711

E-Mail: kundenservicecenter@caparol.de